

A

Ä

Au

B

C

Ch

D

E

Eu

Ei

F

G

H

I

J

K

L

M

N

O

Ö

P

Qu

R



S

St

Sch

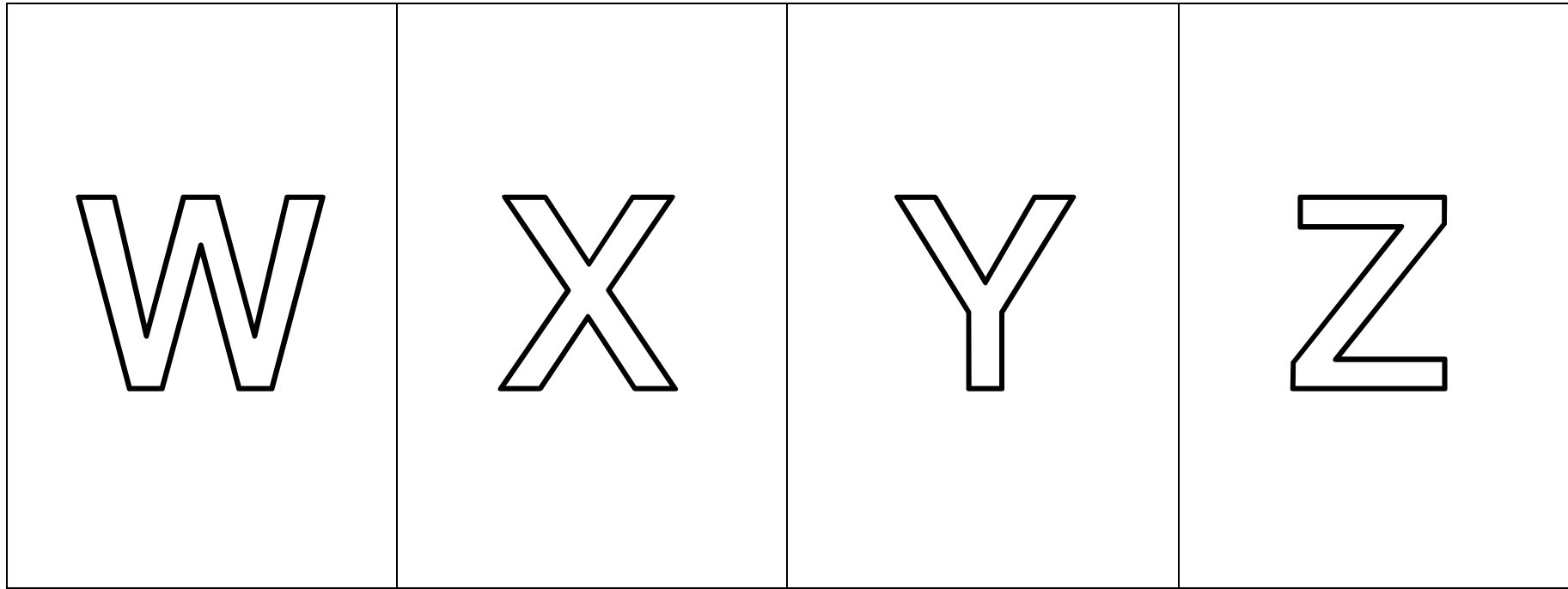
Sp

T

U

Ü

V



Die Karten farbig ausdrucken und laminieren, schneiden. (Passen in Doppelformat Spielkartenschachtel wie man sie z.B. bei „Timetex“ bekommt.)

Die Kinder legen die Karten und den richtigen Buchstaben/Laut zum richtigen Anlautbild.